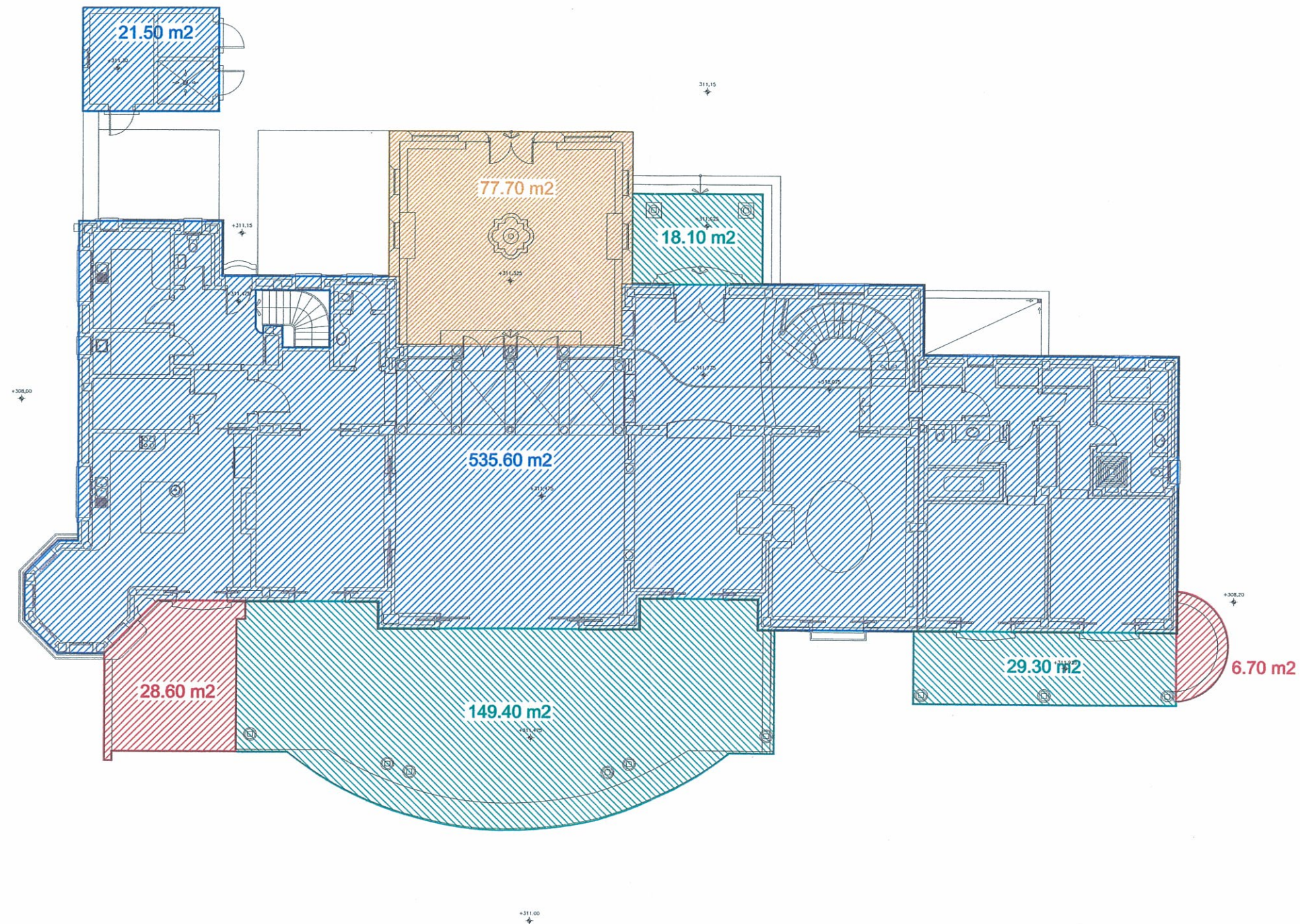


CUADRO DE SUPERFICIES	
SUP. PARCELA:	6846.50 m ²
SUP. TOTAL ENTRADA:	1018.30 m ²
SUP. TOTAL JARDIN:	1063.55 m ²
SUP. TOTAL ACCESO Y RAMPA:	716.50 m ²
SUP. LAGO Y PISCINA:	243.00 m ²

PLANO DE SITUACIÓN - SITE PLAN

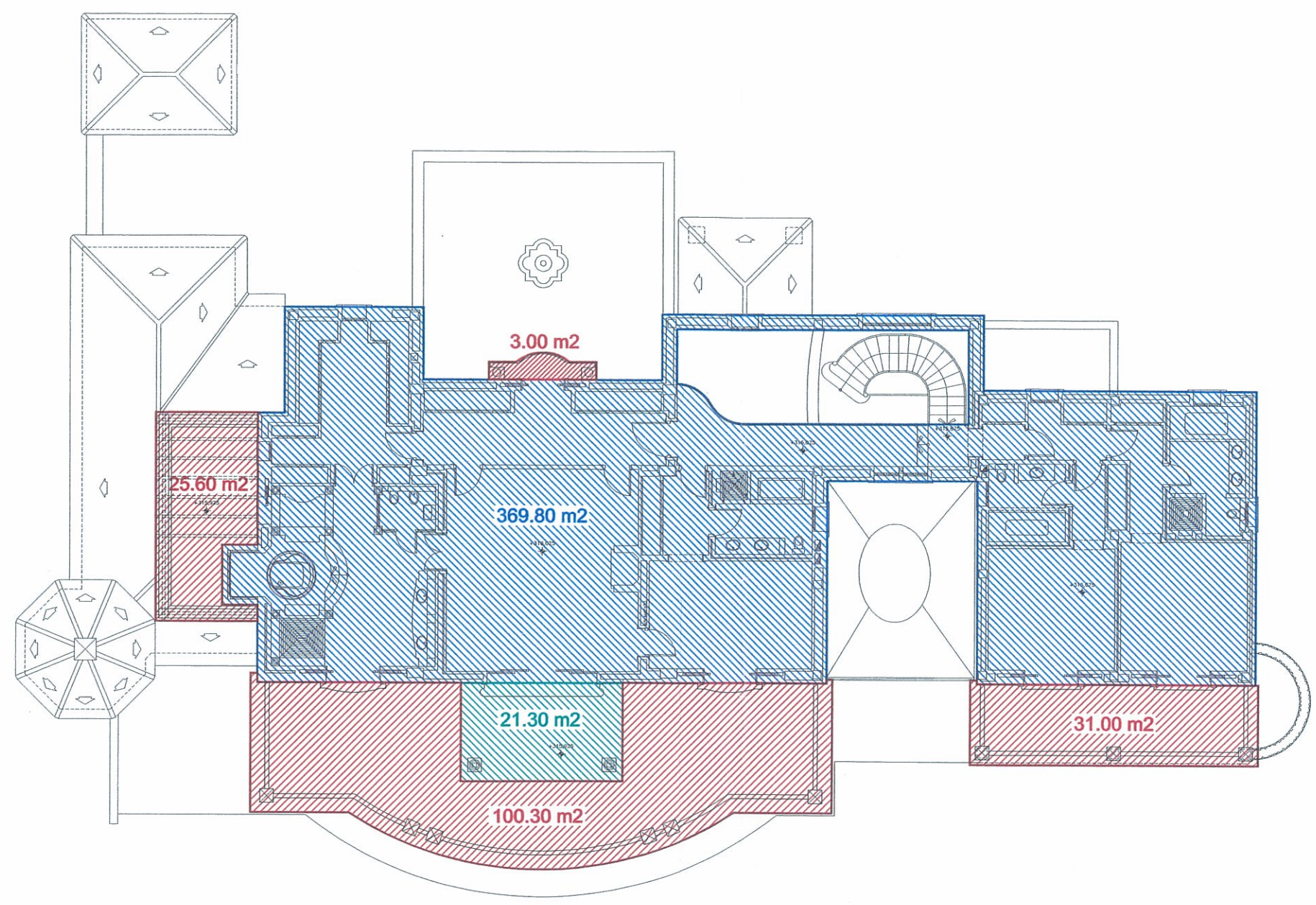
CUADRO DE SUPERFICIES

SUP. TOTAL PLANTA BAJA:	557.10 m ²
SUP. PATIO:	77.70 m ²
SUP. TOTAL PORCHES:	196.80 m ²
SUP. TOTAL TERRAZAS:	35.30 m ²



PLANTA BAJA - GROUND FLOOR

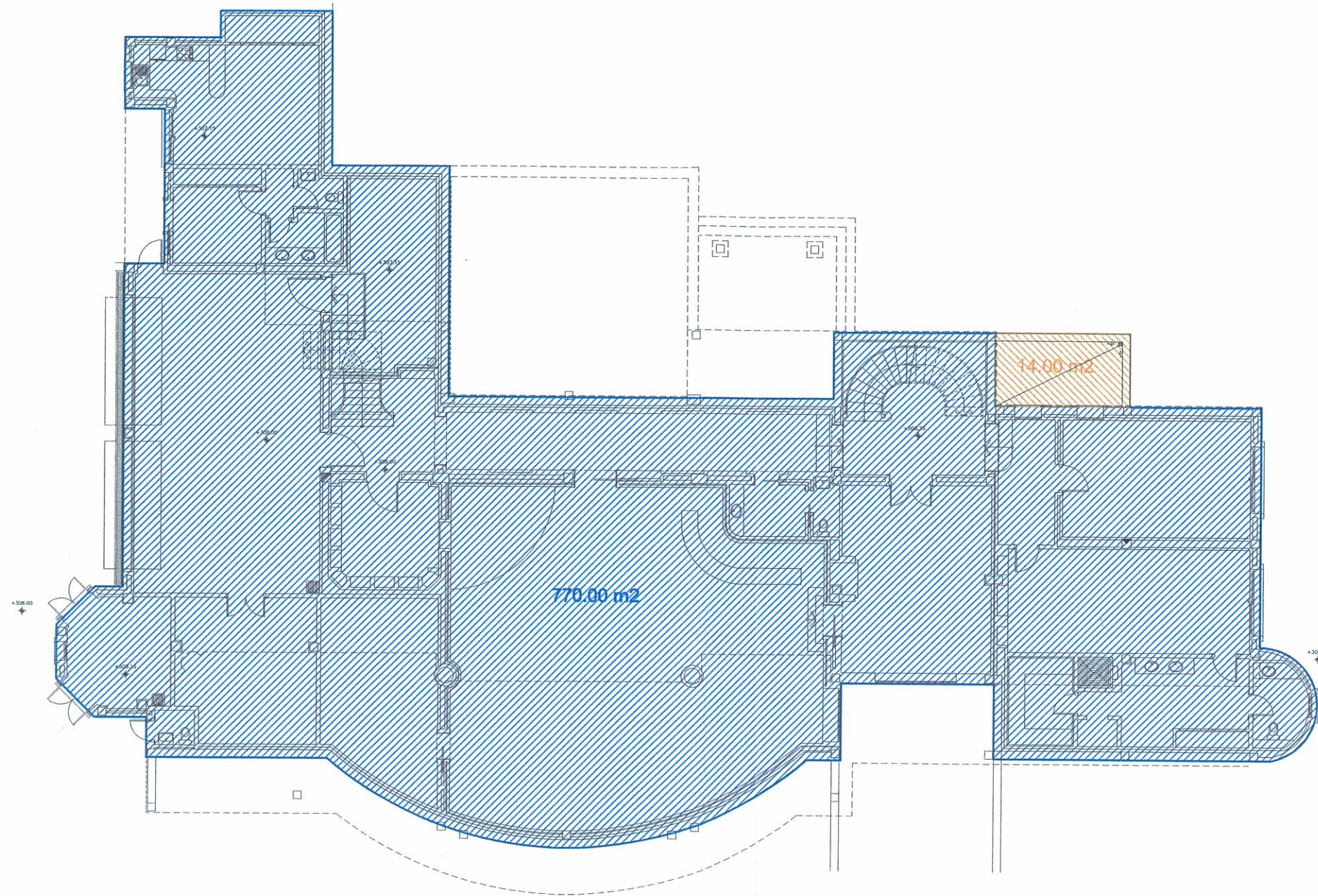
CUADRO DE SUPERFICIES	
SUP. TOTAL PLANTA ALTA:	369.80 m ²
SUP. TOTAL PORCHES:	21.30 m ²
SUP. TOTAL TERRAZAS:	159.90 m ²



PLANTA ALTA - UPPER FLOOR

CUADRO DE SUPERFICIES

SUP. TOTAL PLANTA SOTANO:	770.00 m ²
SUP. PATIO INGLES:	14.00 m ²



PLANTA SÓTANO - BASEMENT FLOOR