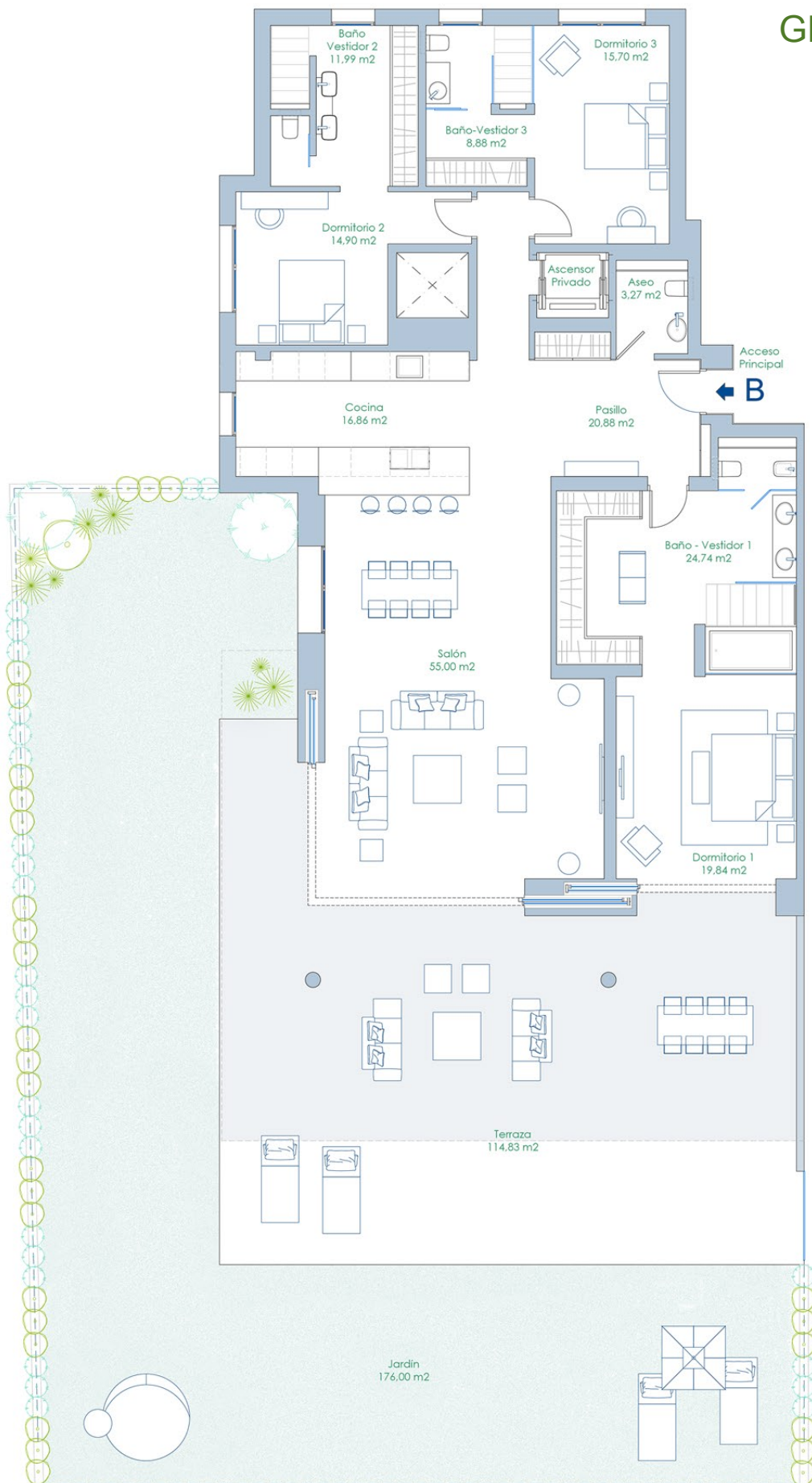


GROUND FLOOR

€ 3,600,000



BUILT AREA

Covered: 231 m²

Terrace: 116 m²

TOTAL: 347 M²

Garden: 176 m²



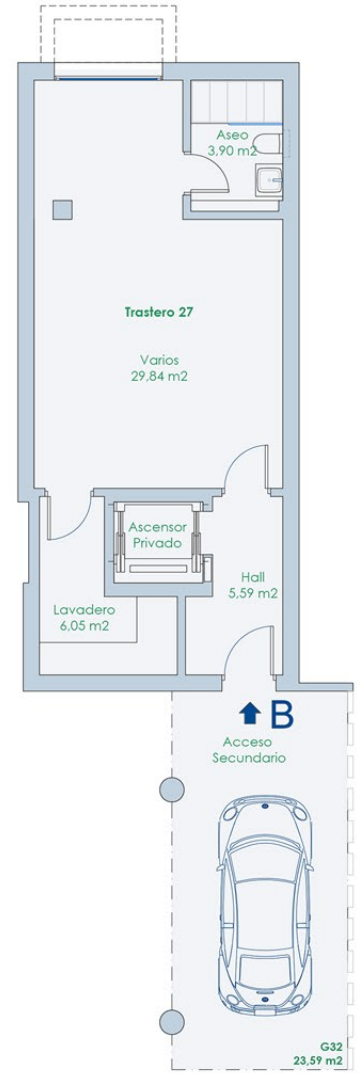
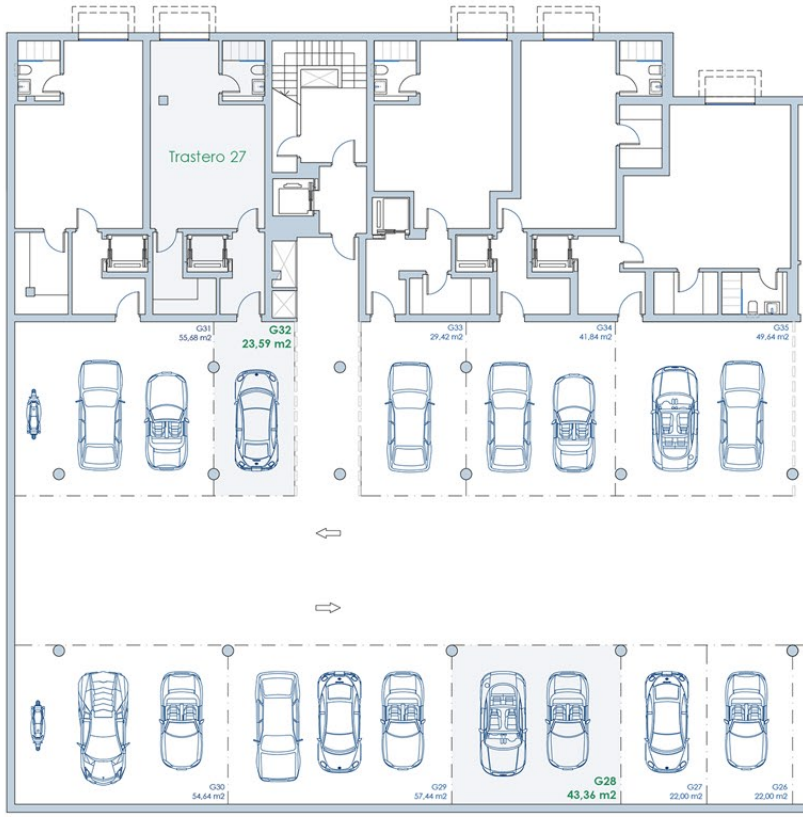
1m 5m
escala

La superficie mostrada en cada estancia, corresponde a superficie útil.

La superficie de jardín expresada es solo de uso y disfrute.



GARAGE



Planta Garaje

G28: 43,36 m²
G32: 23,59 m²

La superficie mostrada en cada estancia, corresponde a superficie útil.

